

MISSION
AUSBILDUNG
TAKE ME

TAKE ME schaut sich für euch um
Zu Besuch bei der Eisengießerei Kronach

In jeder Ausgabe von TAKE ME stellen wir euch Ausbildungsbetriebe aus dem TAKE ME Land vor. Diesmal waren wir zu Gast bei der Eisengießerei Kronach. Die Firma in Neuses bei Kronach ist seit 1948 ein erfolgreiches mittelständisches Unternehmen und für eine Vielzahl renommierter Firmen tätig. Dazu zählen hauptsächlich Unternehmen aus dem allgemeinen Maschinen-, Elektromotoren- (u.a. Windkraft), Werkzeugmaschinen- und Pumpenbau, sowie andere Bereiche.



Wir waren zu Besuch in der Eisengießerei Kronach - mehr INFO und ein interessanter Film auf www.takeme.de und facebook

Manche mögen's heiß!

Du auch?

ifk Oberfranken
Wir sind
Ausbildungs-
betrieb
2015

facebook Besuch uns doch einfach im Netz oder bei Facebook!

Zu Beginn des Ausbildungsjahres am 1. September 2016 suchen wir noch Auszubildende für den Ausbildungsberuf

Gießereimechaniker/in
Fachrichtung Handformguss

Du hast Fingerspitzengefühl und handwerkliches Geschick? Du liebst Herausforderungen und Abwechslung und möchtest eine verantwortungsvolle Tätigkeit ausüben? Wir bieten dir die Möglichkeit zu einer qualifizierten Ausbildung!

Wir suchen weiterführend auch ausgebildete **Gießereimechaniker/in!**

Haben wir dein Interesse geweckt, dann sende uns deine Bewerbung an:

Eisengießerei Kronach Thomas Winter GmbH
Hummendorfer Str. 66, 96317 Kronach-Neuses
oder per E-Mail an: info@eisengießerei-kronach.de



**EISENGIEßEREI
KRONACH**
THOMAS WINTER GmbH

Durch konsequente Aus- und Weiterbildung der Mitarbeiter verfügt die Firma über ein gut geschultes und kompetentes Fachpersonal. Dies macht es möglich, komplizierte und anspruchsvolle Gussteile herzustellen.

Die Eisengießerei Kronach bietet zum 1. September 2016 Ausbildungsstellen zum/zur Gießereimechaniker/in der Fachrichtung Handformguss an. Gießereimechaniker/in sind für das Herstellen von Gussteilen, Einsetzen von Modelleinrichtungen und Dauerformen, sowie für die Handhabung von Apparaturen und Geräte zum Steuern und Regeln von Schmelzanlagen und für manuelle und maschinelle Formfertigung zuständig. Sie stellen Gussformen, meist Sandformen, von Hand her und produzieren Gussteile aus Eisen in Kleinserien oder als Einzelstücke.

Mit Hilfe von Modellen stellen sie von Hand Einmalformen her. Dazu betten Gießereimechaniker/in der Fachrichtung Handformguss Modelle in Formsand, verdichten diesen, entnehmen die Modelle wieder und setzen die entstandenen Formteile zur fertigen Form zusammen. Oft sind auch so genannte Kerne anzufertigen, die in die Form eingelegt werden, um im Gussteil Hohlräume freizuhalten. Beim Anfertigen der Formen und Verdichten des Formstoffes benutzen sie unterschiedliche mechanische Hilfsmittel wie Schablonen und Stampfwerkzeuge. In Schmelzöfen schmelzen und legieren sie Metalle und vergießen die Schmelze von Hand oder mit Gießmaschinen. Wenn die Werkstücke erkaltet sind, befreien Gießereimechaniker/in sie von der Form, wobei diese zerstört wird. Dann bearbeiten sie die Gussteile nach, säubern und prüfen sie. Mehr Info auf www.eisengießerei-kronach.de oder auf der facebook Seite der Eisengießerei!



EISENGIEßSEREI KRONACH

THOMAS WINTER GmbH

Ein Unternehmen der

WINTER group



Gießereimeister Thomas Thierauf mit seinen Auszubildenden vor der Eisengießerei.

AUSBILDUNGSDAUER - 3 1/2 JAHRE

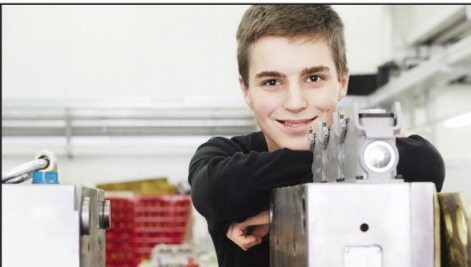
- Blockschulunterricht in der Staatlichen Berufsschule Pegnitz
- Unterbringung im Berufsschulinternat Pegnitz möglich
- Prüfung durch die IHK - Bayreuth

WEITERBILDUNGSMÖGLICHKEITEN

- Industriemeister/in Fachrichtung Gießerei
- Techniker/in Fachrichtung Gießerei
- Technischer Betriebswirt/in



Mehr Facts, News und Infos zum Thema Ausbildung im TAKE ME Land auf
WWW.TAKEME.DE



Ausbildung und Studium mit Perspektive

Du hast lange genug die Schulbank gedrückt, Deinen Abschluss demnächst in der Tasche und suchst nun nach einer spannenden Ausbildung oder einem außergewöhnlichen Studium? Dann haben wir genau das Richtige für Dich!

An unserem Standort in Tettau produzieren wir mit rund 500 Mitarbeitern hochwertige Glasverpackungen, wie bspw. Flakons oder Cremetiegel, für die Parfüme und Körperpflegeprodukte unserer internationalen Kunden. Mit unserem breiten Leistungsspektrum

gehören wir zu den führenden zertifizierten Lieferanten der Kosmetikindustrie.

Als weltweit agierendes Unternehmen garantieren wir Dir ein hohes Ausbildungsniveau, eine gute Betreuung und spannende Aufgaben in einer vielseitigen Arbeitsumgebung!

Nutze noch heute Deine Chance auf eine Ausbildung oder ein Studium und bewirb dich bei der Gerresheimer Tettau GmbH!

Ausbildungsberufe

- Verfahrensmechaniker/in Glastechnik
- Elektroniker/in für Betriebstechnik
- Industriemechaniker/in
- Industrieelektriker/in
- Euro Industriekaufmann/-frau
- Industriekaufmann/-frau
- Medientechnologe/in Siebdruck
- Mechatroniker/in

Duale Studiengänge

- Bachelor of Engineering: Fachrichtungen Wirtschaftsingenieurwesen, Mechatronik und Maschinenbau

Herr Ingbert Löffler | Personalleiter
Telefon: +49 926991-220
Fax: +49 926991-224
E-Mail: i.loeffler@gerresheimer.com

Gerresheimer Tettau GmbH
Tettaugrundstraße 1 | 96355 Tettau

www.gerresheimer.com

GERRESHEIMER